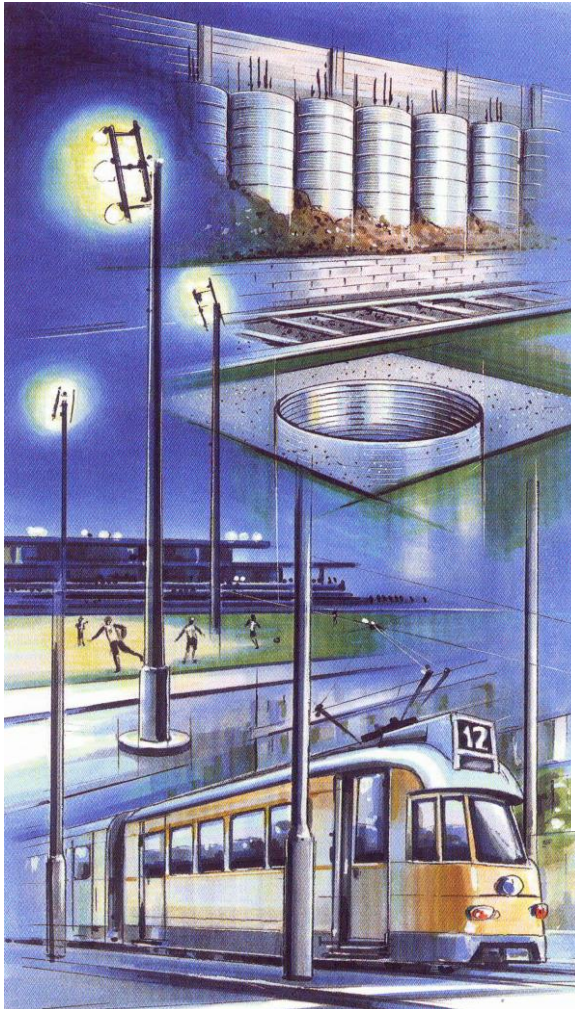


# Mastfundamente

Für Fahrleitungsbau, Bohrpfähle  
Energieversorgung, Antennenmasten etc.

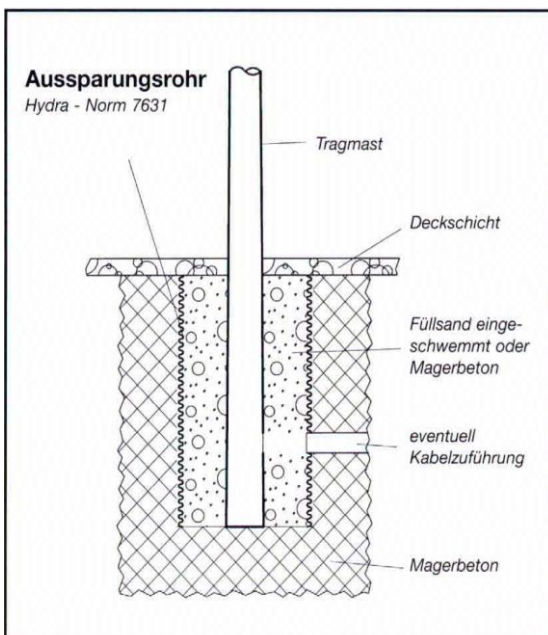


## Wirtschaftlichkeit:

- Profilierte Aussparungen sind die kostengünstigste Lösung für Mastfundamente
- Preiswerter als Holz oder Kunststoff
- Durch das geringe Gewicht der Aussparung sind keine zusätzlichen Hebezeuge erforderlich
- Durch den Einsatz unserer Aussparungen kann ein Bauabschnitt komplett vorbetoniert werden. Die Einsatzzeit teurer Maschinen und Geräten wird somit minimiert.
- Bohrungen für Kabelein- und durchführungen sind bereits werksseitig auf Wunsch angebracht

## Sicherheit:

- Optimale Krafteinleitung in das Fundament durch innere und äußere Rohrprofilierung
- Komplet, mit loser Abdeckung als Unfallschutz und gegen Schmutzeindringung



DN	Innen-durchmesser	Außen-durchmesser	Profil-höhe	Gewicht kg/m ± 10%
300	300	310	4,8	2,68
350	350	360	4,8	3,11
400	380	400	8	4,56
450	430	450	8	5,59
500	480	500	8	6,22
550	530	550	8	6,96
600	580	600	8	7,49
650	630	650	8	8,12
700	680	700	8	10,99
800	780	800	8	12,58
850	830	850	8	13,37
900	880	900	8	14,17
950	930	950	8	14,96
1000	980	1000	8	15,76
1050	1030	1050	8	16,55
1150	1130	1150	8	25,48
1250	1230	1250	8	27,70
1350	1330	1350	8	30,20
1500	1480	1500	8	33,28