

# Rohre für rationelles Bauen

## Aussparungs- und Verdrängungsrohre

### Einsatz

- in Maschinenfundamenten
- bei Mastfundamenten
- bei Kranschienen
- beim Hochregallager
- als Durchführung in Unterzügen, Decken etc.

### Ihr Vorteil

- kraftschlüssige Verbindungen
- keine zusätzlichen Aussteifungsmaßnahmen
- geringes Gewicht
- kurzfristige Verfügbarkeit



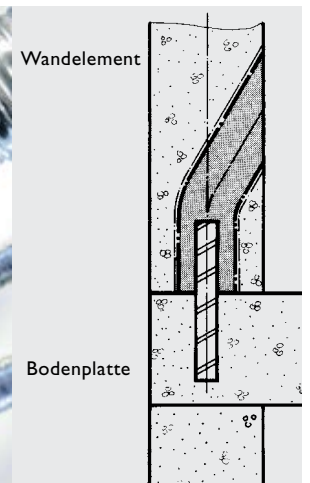
## Biegbare Rohre

### Einsatz im Betonfertigteilverk

- als Führungsrohre für Verankerungsstäbe zum nachträglichen Verpressen/Vergießen
- als Durchführung für Leitungen etc.

### Ihr Vorteil

- kraftschlüssige Verbindung
- hohe mechanische Festigkeit
- auch bei Biegungen bleibt der kreisrunde Querschnitt erhalten



## Schalungssysteme für Fundamente

### Einsatz im Blockfundament

- als Fundametaufsatzschalung
- als Fundamentseitenschalung
- als Fundamentstreifenschalung

### Ihr Vorteil

- Schalung für statisch einwandfreie Fundamente
- Senkung der Schalungskosten
- flexible Terminplanung
- geringe Montagezeiten
- einsetzbar bei nahezu jedem Schalungsmaß



# Rohre für rationelles Bauen

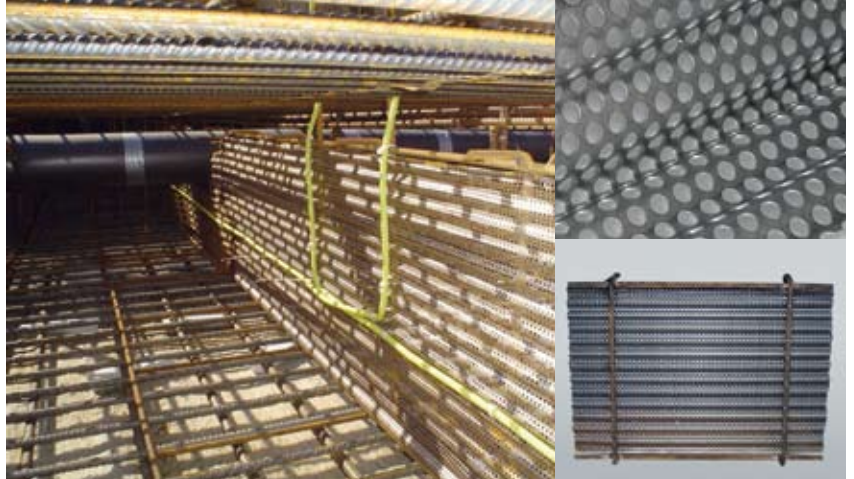
## Abschalungen

### Einsatz zwischen Bewehrungsebenen

- als Abstellungen in Decken, Fundamenten, Bodenplatten

### Ihr Vorteil

- einbaufertige Anlieferung – je nach Ausführung
- guter Verbund und Verdichtung im Fugenbereich
- einfache Montage
- keine Werkzeuge zur Montage notwendig



## Rohre für Sondereinsätze

### Einsatz Schutzrohre für Bohrpfähle

- als "Bohrrohraufsatzschalung"
- als Schalungsrohr
- zum temporären Einsatz bei Bachbett- oder Klärwerkssanierungen

### Ihr Vorteil

- geringes Eigengewicht
- hohe mechanische Festigkeit
- sämtliche Formstücke lieferbar

