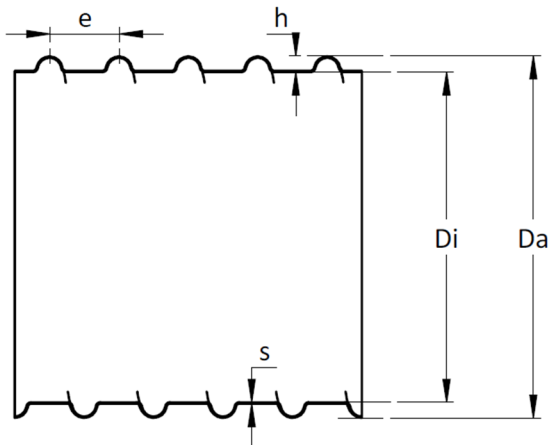


Typ 7111

Hüllwellrohre DIN EN 523 Klasse 1
Spannbetonbau



Bezeichnung	Innen \varnothing DN = Di		Außen \varnothing Da		Steigung e		Profilhöhe h		Wandstärke s mm	Gewicht $\pm 10\%$ kg/m
	mm	Tol.	mm	Tol.	mm	Tol.	mm	Tol.		
HWR-Typ 7111 DIN EN 523 Klasse 1 längsgeschweißt	30	$\pm 0,5$	36	$\pm 0,5$	17,5		3,0	$\pm 0,2$	$\geq 0,25$	0,24
	35		41							0,29
	40		46							0,32
	45		51							0,37
	50		56							0,40
	55	61	$\pm 0,6$	$\geq 0,30$	0,43					
	60	67			0,47					
	65	72	$\pm 0,7$	20,0	3,5	$\pm 0,5$	4,0	$\geq 0,35$	0,53	
	70	77							0,65	
	75	83							0,73	
	80	88	$\pm 0,8$	$\pm 0,8$	20,0	4,0	$\pm 0,3$	$\geq 0,35$	0,85	
	85	94							0,90	
	90	99							1,09	
	95	$\pm 0,9$	104	$\pm 1,0$			4,5	$\geq 0,40$	1,15	

Werkstoff: Kaltgewalztes Band DC01 (1.0330) DIN EN 10130
Wandstärke nach DIN EN 523, Wert = Mindestdicke
abweichende Wandstärken auf Anfrage

Steigung: Linksgängig

Lieferlängen: Lagerlänge 5m, Längentoleranz ± 10 mm
in Längen bis zu 10m lieferbar

Lieferart: In Rohrbunden gepackt u. gebündelt